



N°17. Juillet 2025

## La vie du réseau

*Dernières nouvelles*



### **Fermeture estivale**

Les bureaux de la Sim seront fermés  
du **01 au 18 août 2025 inclus**.

Toute l'équipe vous souhaite un bel été et sera de nouveau à votre service à partir du 19 août.



### **Le musée des Gueules Rouges adhère à la Sim**

Par un parcours de visite ludique, le musée des Gueules Rouges relate l'histoire de l'exploitation minière de la bauxite dans le Var, son origine, les techniques de transformation de ce minerai en aluminium ainsi que les utilisations contemporaines de ce métal. Pour JérémY Bionda, responsable d'accueil et des publics du musée, « *la Sim apparaît comme un partenaire de choix pour répondre à notre besoin d'être en réseau avec des professionnels du monde minier et minéral.*...»

**En savoir plus**



## Découvertes industrielles, géologiques et muséographiques en Vendée

Le 3 juin dernier, le district Bretagne-Pays de la Loire a proposé une journée découverte d'activités du territoire vendéen.

Le site SBM-Company de Saint-Jean-de-Monts, visité en matinée, produit des terreaux et amendements, dont la fabrication s'inscrit pleinement dans une logique d'économie circulaire. La pause de midi a permis de faire la connaissance du Musée du Sable qui, par des ateliers interactifs, rend attractifs des sujets scientifiques complexes et valorise notre industrie. La carrière de Saint-Philbert-de-Bouaine du groupe CMGO, visitée l'après-midi, exploite un gisement d'éclogite. Cette roche constituée de grenat et de pyroxène, est particulièrement appréciée, du fait de sa dureté et sa densité. M. Gaston Godard, professeur émérite à l'Université Paris Cité et expert des éclogites en a fourni une présentation approfondie...

**En savoir plus**

# Les évènements

*A retenir dans votre agenda*

## Journées techniques à venir



Carrière de Luget et son usine de production à Pranzac (16)

### La carrière de pierre de taille de Luget et ses usines de façonnage en Charente (16)

Une journée technique sera organisée par le district Nouvelle-Aquitaine le **17 septembre 2025**.

Il s'agira de présenter la carrière de pierre de taille calcaire de Luget et ces usines de façonnage de Pranzac et de Chazelles. L'après-midi aura lieu la visite de l'usine de Chazelle et faire point sur la démarche des indications géographiques pierres en Nouvelle-Aquitaine et celles en cours en Poitou- Charentes...



### Une belle métallurgie dans le Gard (30)

Une journée technique sera organisée par le district Occitanie, le **17 septembre 2025**.

Il s'agira de présenter l'usine Ferroglobe située à Laudun-l'Ardoise dans la partie gardoise de la vallée du Rhône, un acteur industriel majeur dans la production de silicium et de ferro-silicium en France. La visite permettra d'accéder aux différents ensembles de l'usine et d'entendre la stratégie du groupe Ferroglobe, groupe industriel américanoespagnol leader mondial dans la production de silicium métal, et premier producteur de ferroalliages de l'Union européenne...



## De la carrière de gypse aux plaques de plâtre dans le Vaucluse (84)

Une journée technique sera organisée par le district Paca et Corse, le **18 septembre 2025**.

Il s'agira de présenter l'activité de l'usine et la carrière de Mazan, le point géotechnique et la fonctionnalité logiciel Coralys. La visite de la carrière et la ligne de plaques aura lieu à Carpentras...

Accédez aux journées techniques de la Sim

---

## Congrès-exposition

### Inscrivez-vous au 74<sup>e</sup> congrès-exposition de la Sim



Les inscriptions au 74<sup>e</sup> congrès-exposition de la Sim sont désormais ouvertes !

Rendez-vous privilégié des professionnels de l'industrie minière, le prochain congrès-exposition se tiendra au Co'Met d'Orléans, du 14 au 17 octobre 2025.

Au programme de cette nouvelle édition, 40 conférences d'experts, 12 visites techniques, 4 forums, 3 prix, 1 bourse à l'emploi mais aussi 380 exposants sur 12 000 m<sup>2</sup> d'exposition, sans oublier l'incontournable soirée de l'industrie minière qui marquera aussi le 170<sup>e</sup> anniversaire de la Société de l'industrie minière.

Le programme détaillé est accessible en ligne : [/Programme](#)

Inscriptions au congrès : [/Inscription](#)

[En savoir plus](#)

Les visites techniques ont pour vocation de faire connaître les activités liées à l'industrie minière du district accueillant le congrès-exposition de la Sim.



### Visite technique 1

La visite n°1 aura pour thème :

**L'innovation est au cœur de notre sous-sol : les géosciences au service d'une terre durable.**

[En savoir plus](#)

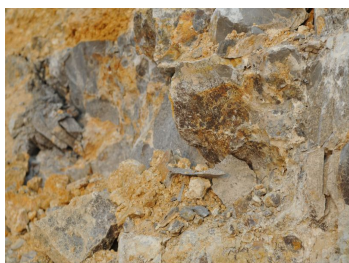
---

### Visite technique 2

La visite n°2 aura pour thème :

**Systèmes constructifs en béton à impact carbone réduit et matériaux recyclés pour le BTP en Eure-et-Loir.**

[En savoir plus](#)



### Visite technique 3

La visite n°3 aura pour thème :

**Exploitations de granulats : roches massives en Beauce et alluvions anciennes aux portes d'Orléans**

[En savoir plus](#)

Les groupes de réflexion et de travail, initiés par les deux sections techniques de la Sim, *Exploitation* et *Valorisation*, préparent les ateliers du congrès en impliquant des professionnels et experts de notre industrie.



### Atelier technique 1

L'atelier n°1 aura pour thème :

**Ressources minérales et filières industrielles régionales.**

[En savoir plus](#)

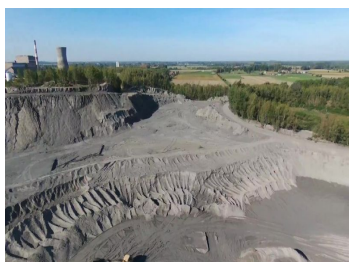


### Atelier technique 2

L'atelier n°2 aura pour thème :

**Exploitations responsables et durables : quelles réponses dès aujourd'hui ?**

[En savoir plus](#)



### Atelier technique 3

L'atelier n°3 aura pour thème :

**Construction des ouvrages en béton : solutions à impact carbone réduit et circularité des ressources**

[En savoir plus](#)

## Les publications

Dernières parutions disponibles



### La collection des Techniques de l'industrie minérale

Près de 20 ans après le dernier numéro, la collection des Techniques de l'industrie minérale fait son grand retour avec une nouvelle maquette ! Le numéro 33 est consacré aux liants minéraux émergents et bétons associés. Cette parution est le résultat de travaux conduits entre 2023 et 2024 par le groupe de réflexion de la Sim "Liants hydrauliques, liants minéraux et chaux". Elle traite les thématiques suivantes :

- Matières premières alternatives
- La chaux : carbone fatal et besoin paradoxal
- Nouveaux liants minéraux émergents et nouveaux systèmes de production des liants
- Eléments de durabilité des liants minéraux émergents
- Retours d'expérience et accès au marché des liants minéraux émergents
- Evolution des cadres normatifs, réglementaires et assurabilité des nouveaux produits

**En savoir plus**

Consultez la collection des Techniques de l'industrie minérale



**Mines & carrières n°337** : Ce dossier est la suite de celui du mois de juin dont la thématique est consacrée à la compréhension des territoires. Il aborde la réforme du Code minier qui introduit de nouvelles

obligations environnementales, des garanties financières, une police trentennale et une évaluation globale dès le début des projets. Cette réforme vise à renforcer la responsabilité des exploitants et la participation citoyenne pour faciliter l'acceptabilité sociale des projets... [Accédez au sommaire](#)

**Hors-série Mines & Carrières n°35** : Découvrez le numéro 35 qui vous embarquera à la découverte d'un patrimoine industriel peu connu.

Ce dossier balaye une partie importante de l'histoire de l'industrie française du ciment, puisqu'il commence avec les ciments de Pouilly – premiers ciments « romains » du territoire, jusqu'à l'industrie moderne à Beaumont-sur-Oise, où seul un lac rappelle l'extraction de la craie. Vestiges rares, uniques, spectaculaires, ce numéro est aussi un témoignage iconographique de l'état des lieux de ce patrimoine ... [Accédez au sommaire](#)

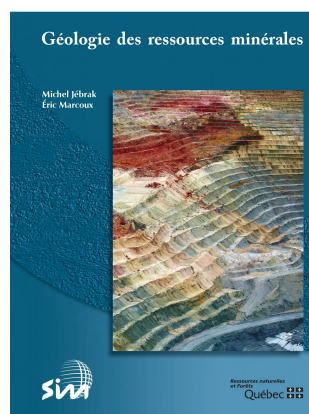
**Recyclage & Valorisation n°88** : Le dossier de ce numéro s'intéresse à la réindustrialisation par l'outil augmenté. Avec l'entrée en vigueur en mai 2024 du CRM Act qui établit un cadre garantissant à l'Union européenne un approvisionnement sûr, résilient et durable en matières premières critiques tout en améliorant le fonctionnement du marché intérieur, les actions confortant cette dynamique sont d'actualité. Celles présentées dans ce dossier visent à limiter le gaspillage de ressources et à réduire la production de déchets... [Accédez au sommaire](#)

### Le minéral dans notre quotidien



Commandez cet ouvrage

### Géologie des ressources minérales



Commandez cet ouvrage

[Consultez les autres ouvrages disponibles](#)

## L'agenda

*Les prochains rendez-vous de la Sim et de la profession*

Pollutec

7 au 10 octobre 2025 - Lyon - [En savoir plus](#)



---

### Congrès-exposition de la Sim - Orléans 2025

Rendez-vous privilégié des professionnels de l'industrie minière, le prochain congrès-exposition de la Sim se tiendra au CO'Met d'Orléans, du **14 au 17 octobre 2025**.

14 au 17 octobre 2025 - Orléans - [En savoir plus](#)



---

### 29<sup>ème</sup> édition - Réunion des Sciences de la Terre

Congrès national des géosciences organisé par la SGF.

27 au 31 octobre 2025 - Montpellier - [En savoir plus](#)



---

### Rocalia

Le salon dédié à la pierre naturelle.

2 au 4 décembre 2025 - Lyon - [En savoir plus](#)



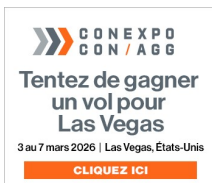
---

### Nordbat

Salon des professionnels pour la construction

11, 12 et 13 février 2026 - Lille Grand palais

[En savoir plus](#)



---

### CONEXPO-CON/AGG

The Largest Construction Show in North America !

3 au 7 mars 2026 - Las Vegas, États-Unis

[En savoir plus](#)



---

### Congrès-exposition de la Sim 2026

Rendez-vous privilégié des professionnels de l'industrie minière, le 75<sup>e</sup> congrès-exposition de la Sim se tiendra en Champagne, du **06 au 09 octobre 2026**.

06 au 09 octobre 2026 - Châlon en Champagne

---

### 18<sup>e</sup> congrès de l'AFTES 2026

Pour les spécialistes du souterrain.



12 au 14 octobre 2026 - Lille

[En savoir plus](#)

---

**Abonnez vous** à la lettre d'information de la Sim, rendez-vous sur la page d'accueil du site, dans le menu en bas à droite : "[Suivez l'actualité de la Sim](#)"

L'équipe de la Sim  
**Société de l'industrie minérale**  
17 rue Saint Séverin - 75005 Paris  
Tél. +33 (0)1 53 10 14 70

Pour nous suivre  
en temps réel :



*N'hésitez pas à nous contacter pour tout renseignement complémentaire.*

[Gérer mes listes d'abonnements](#)

[Me désabonner](#)

---

**Crédits photos:** ©Sim; ©Vaglio-J.Jean; ©Ferroglobe; ©Etex; ©CAJ; ©SGF; ©M.GueulesRouges.; ©DidierDepoorter/BRGM; ©Granudem; ©SMBP; ©Durallex; ©DidierCollonge; ©Cemex; ©Omya